

LICENCE STAPS

Activité Physique Adaptée et Santé



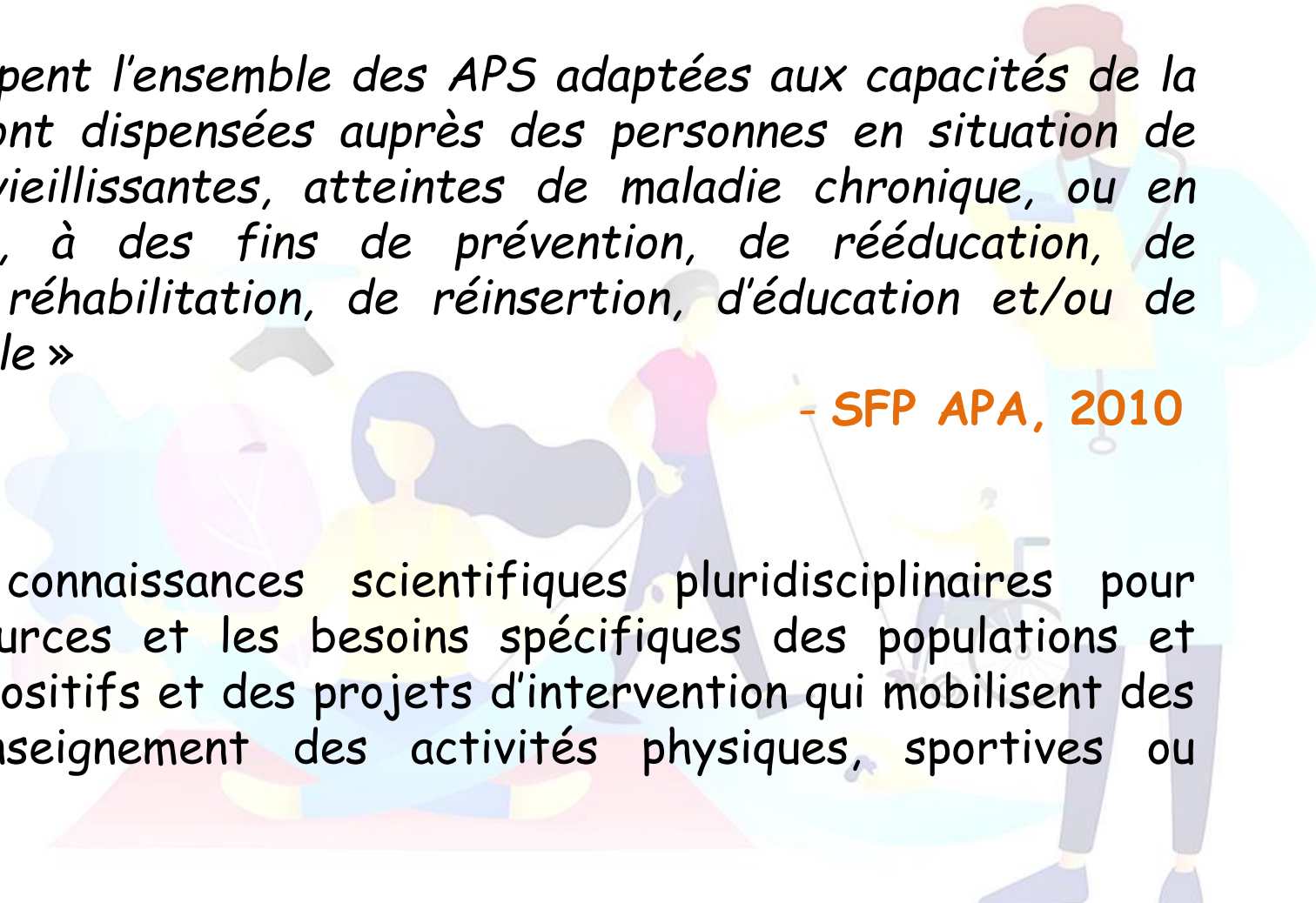


Qu'est ce que l'Activité Physique Adaptée pour la Santé ?

« Les APA regroupent l'ensemble des APS adaptées aux capacités de la personne. Elles sont dispensées auprès des personnes en situation de handicap, et/ou vieillissantes, atteintes de maladie chronique, ou en difficulté sociale, à des fins de prévention, de rééducation, de réadaptation, de réhabilitation, de réinsertion, d'éducation et/ou de participation sociale »

- SFP APA, 2010

Mobilisation de connaissances scientifiques pluridisciplinaires pour évaluer les ressources et les besoins spécifiques des populations et concevoir des dispositifs et des projets d'intervention qui mobilisent des compétences d'enseignement des activités physiques, sportives ou artistiques.



Qu'est ce que l'Activité Physique Adaptée pour la Santé ?

Diplôme STAPS mention APAS :

- Inscrit au Répertoire National des Certifications Professionnelles

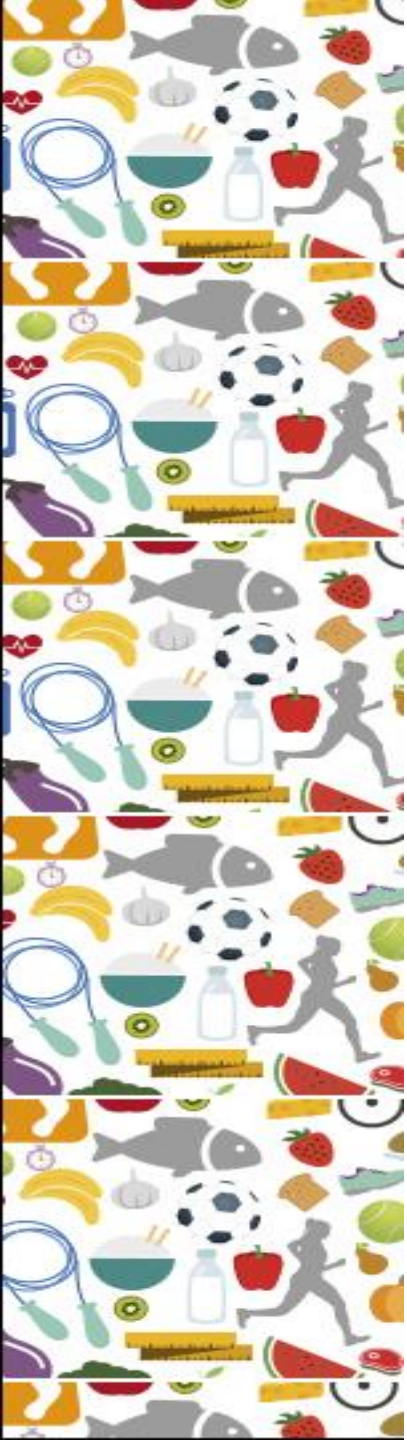
- Prérogative du diplôme :

« Encadrement des activités physiques ou sportives à destination de différents publics dans une perspective de prévention-santé ou de réadaptation ou d'intégration de personnes présentant l'altération d'une fonction physique ou psychique »

Article L.212-1 du Code du Sport
Arrêté du 16 décembre 2004

- Soutenu par une organisation nationale :

Société Française des Professionnels en Activité Physique Adaptée
(SFP-APA)



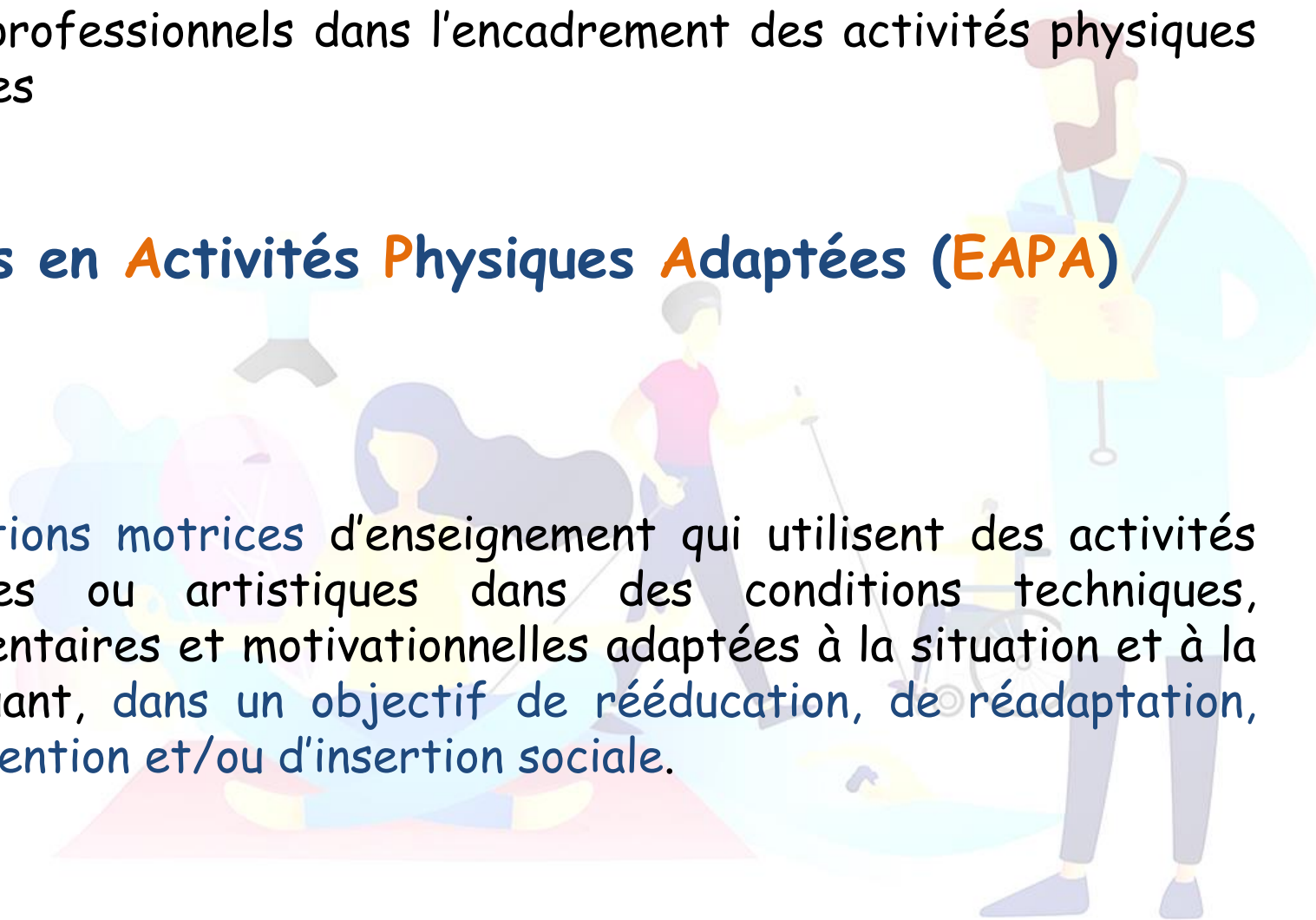
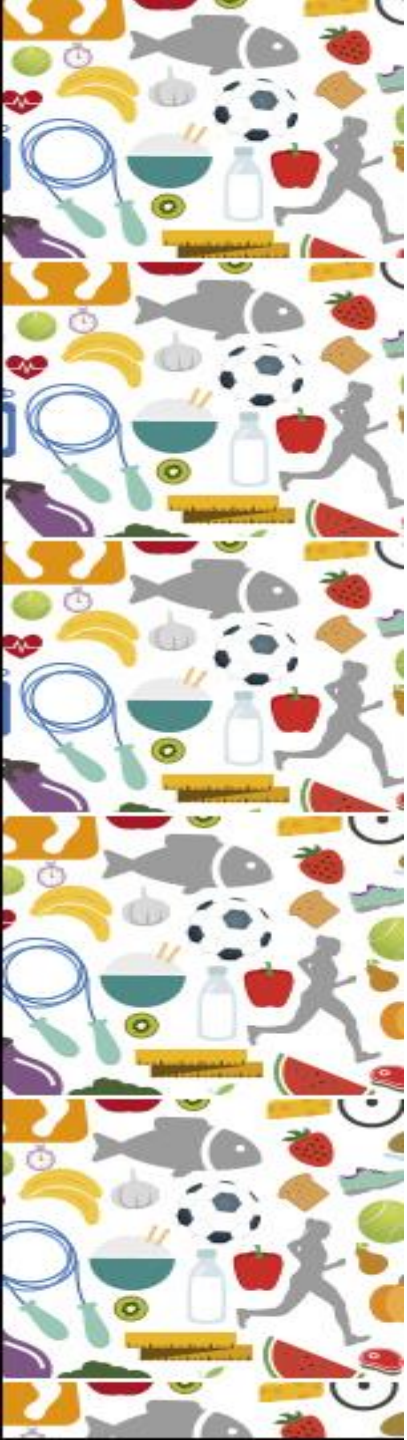
Un métier d'avenir dans le domaine de la santé !

Nous formons des professionnels dans l'encadrement des activités physiques et sportives adaptées

↳ **Enseignants en Activités Physiques Adaptées (EAPA)**

Leur Rôle :

Proposer des situations motrices d'enseignement qui utilisent des activités physiques, sportives ou artistiques dans des conditions techniques, matérielles, réglementaires et motivationnelles adaptées à la situation et à la sécurité du pratiquant, dans un objectif de rééducation, de réadaptation, d'éducation, de prévention et/ou d'insertion sociale.



Où et avec ?

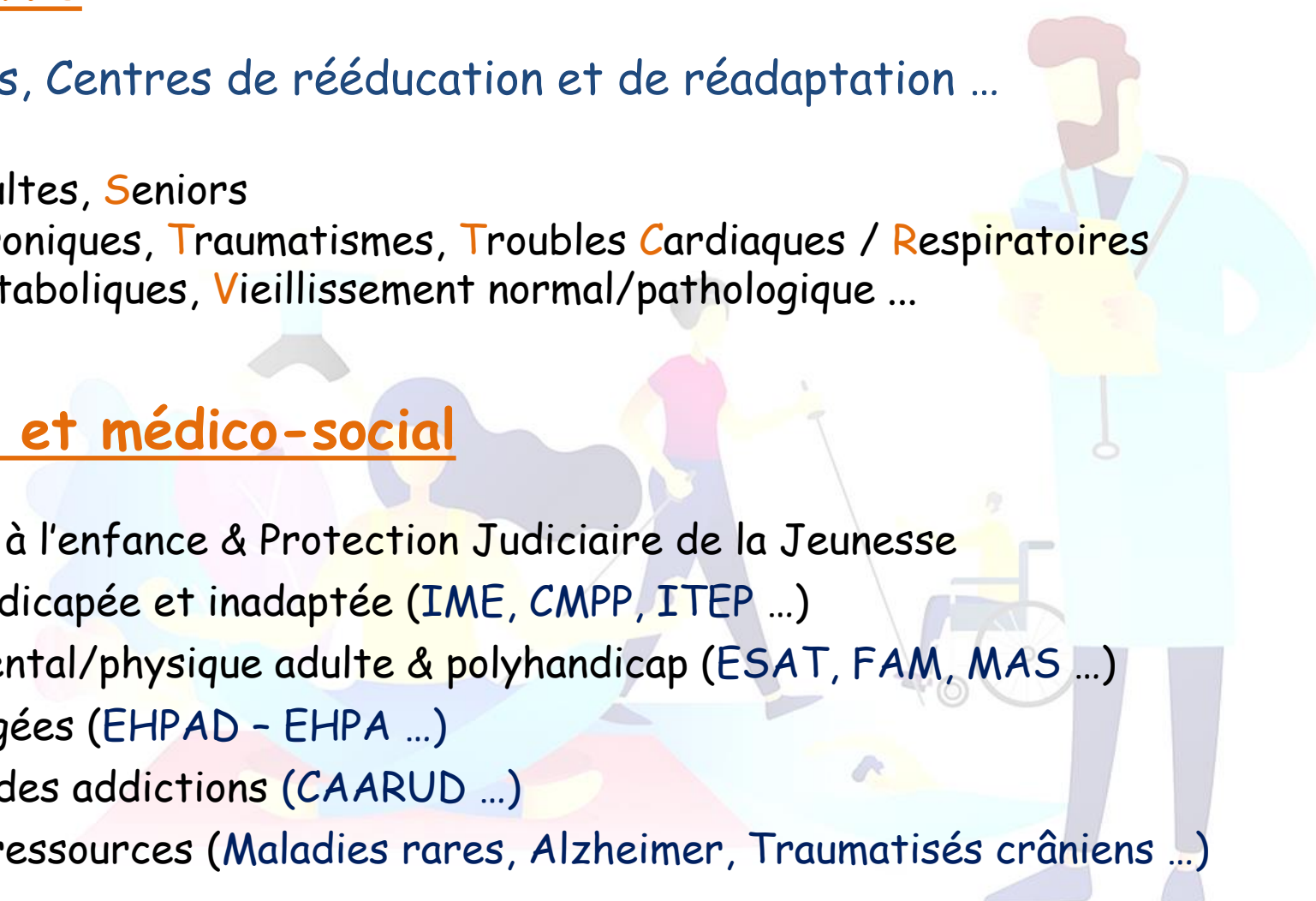
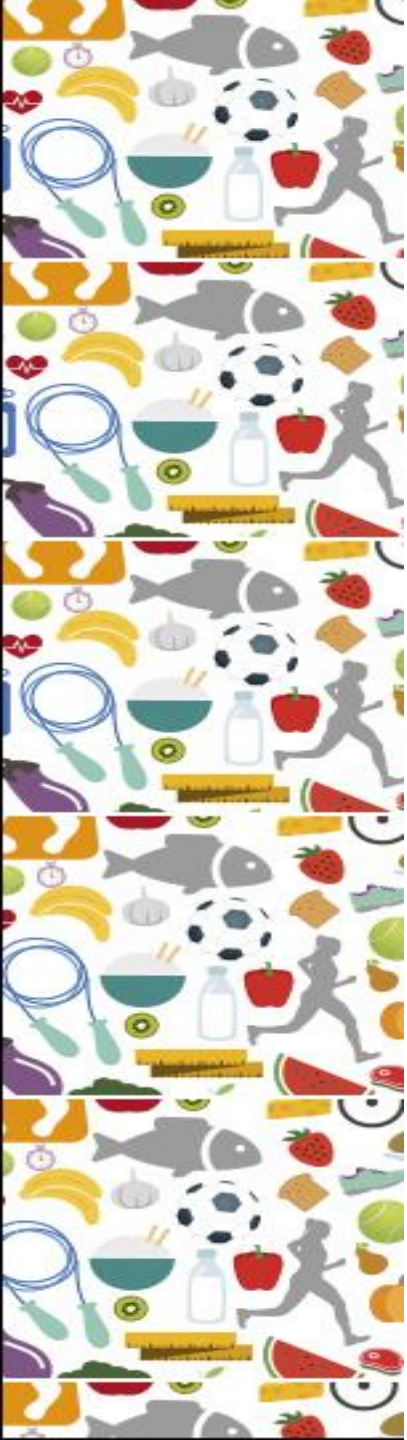
□ Milieu sanitaire

Hôpitaux & cliniques, Centres de rééducation et de réadaptation ...

- ↳ Enfants, Adultes, Seniors
Maladies Chroniques, Traumatismes, Troubles Cardiaques / Respiratoires
Troubles Métaboliques, Vieillesse normal/pathologique ...

□ Milieu social et médico-social

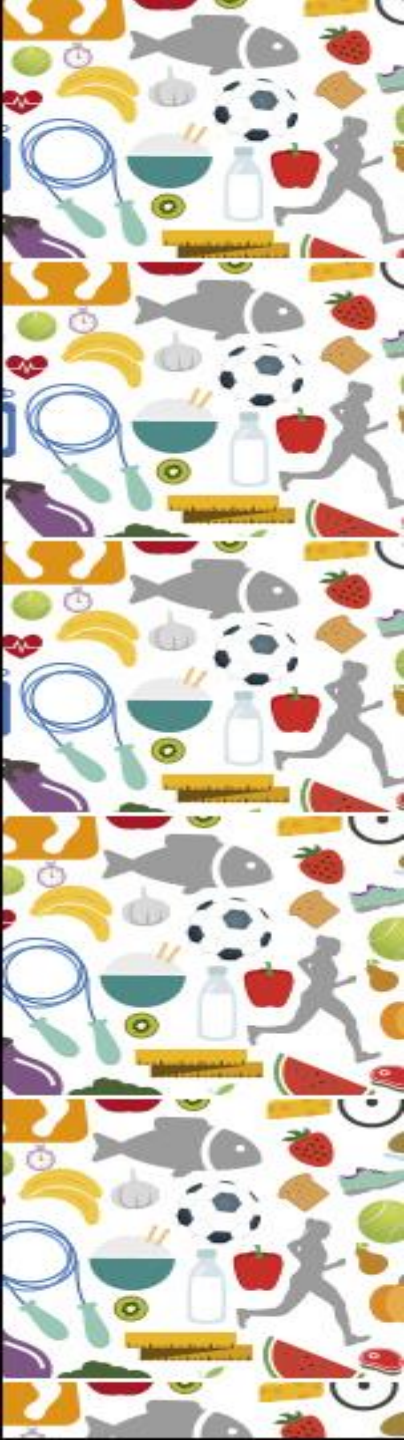
- ↳ Aide sociale à l'enfance & Protection Judiciaire de la Jeunesse
Enfance handicapée et inadaptée (IME, CMPP, ITEP ...)
Handicap mental/physique adulte & polyhandicap (ESAT, FAM, MAS ...)
Personnes âgées (EHPAD - EHPA ...)
Traitement des addictions (CAARUD ...)
Centres de ressources (Maladies rares, Alzheimer, Traumatisés crâniens ...)



Exemples type de situation professionnelle

Enseignant en APA intervenant :

- en Médecine Chirurgie Obstétrique (MCO)
- en Soins de Suite et Réadaptation (SSR)
- dans le Secteur Sanitaire en Affections de Longue Durée
- en Soins Psychiatriques
- auprès de Personnes Âgées en établissement spécialisé
- auprès d'Enfants/d'Adolescents en situation de handicap
- en établissement d'accueil/d'accès au travail pour Adultes Handicapés



Point essentiel de l'intervention en APA

Evaluer les **B**esoins, les **A**ttentes, et les **C**apacités des pratiquants / patients

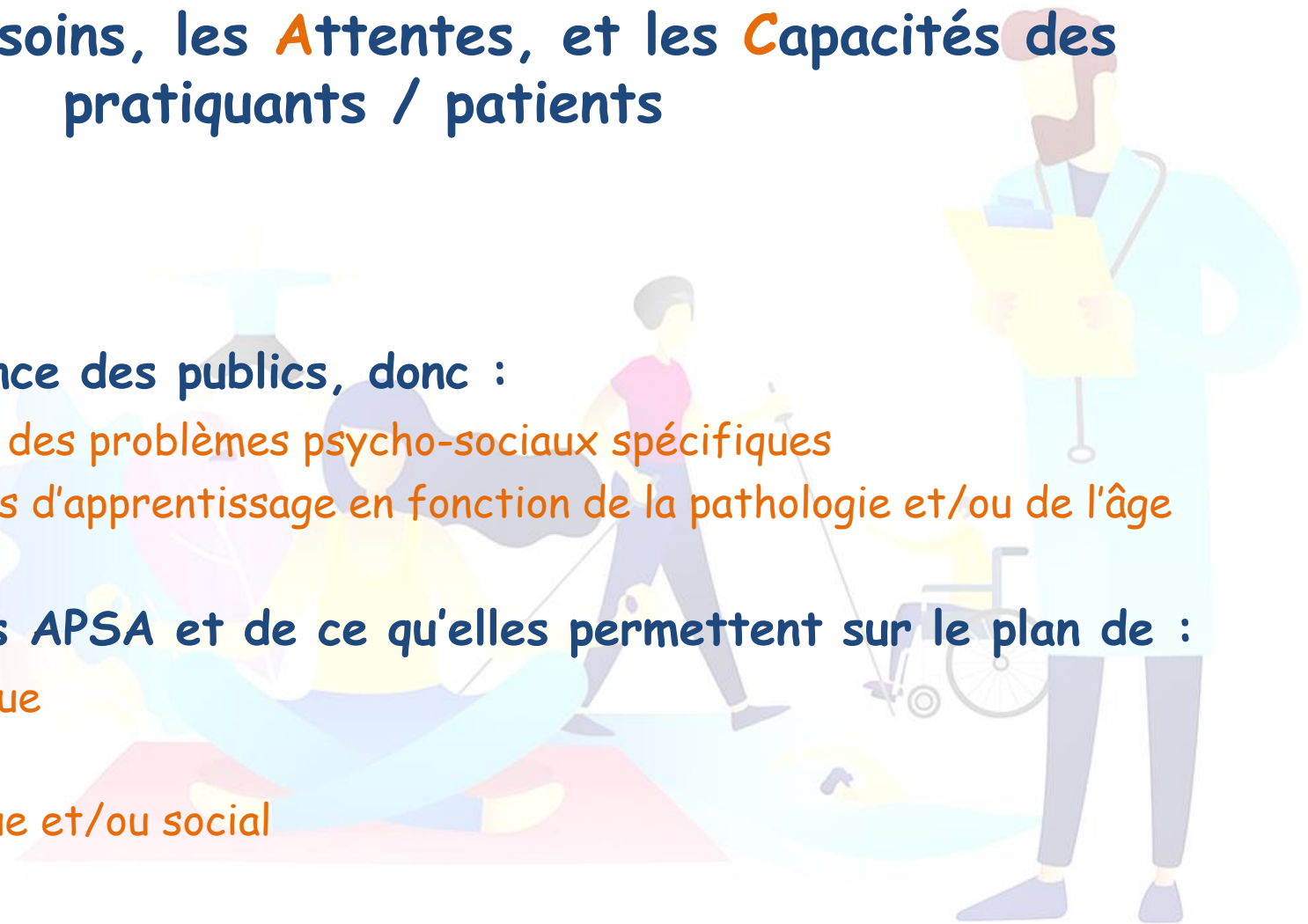
Cela implique:

Une bonne connaissance des publics, donc :

- a) des pathologies et des problèmes psycho-sociaux spécifiques
- b) des problématiques d'apprentissage en fonction de la pathologie et/ou de l'âge

Une connaissance des APSA et de ce qu'elles permettent sur le plan de :

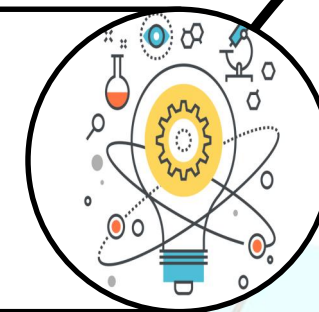
- a) la condition physique
- b) la motricité
- c) l'équilibre psychique et/ou social



Licence STAPS mention APAS - Licence 2

Bloc SCIENCES

- Biomécanique musculaire et de l'exercice
- Physiologie et Neurophysiologie
- Psychologie des apprentissages
- Méthodologie de la Recherche



Bloc APS adaptée

- Activités collective / athlétique / de raquette
- Activité d'expression
- Activité Aquatique
- Activités de pleine nature

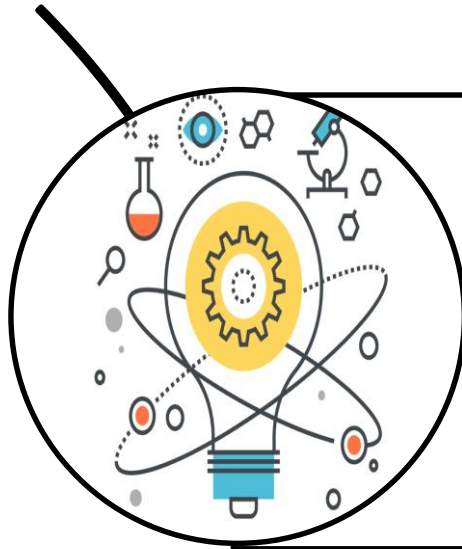


Bloc APAS

- Méthodologie de l'intervention en APA
- Outils d'évaluation et diagnostic
- Sédentarité et prévention



Licence STAPS mention APAS - Licence 3



- Biomécanique des tissus
- Organisation et contrôle du mouvement
- Psychologie appliquée à la Santé
- Sociologie appliquées à la Santé
- Méthodologie de la Recherche



- Activités d'opposition
- Danse thérapie
- Gymnastique de santé
- Torball
- Activités collectives en Fauteuil
- Activité aquatique adaptée

Bloc
SCIENCES

Bloc
APS adaptée

Licence STAPS mention APAS - Licence 3



- Déficiences Motrices & Sensorielles
- Maladies Chroniques & Sédentarité
- Vieillesse
- Déficiences Mentales et Psychiques
- Cancer



- Education thérapeutique & Nutrition
- Méthodologie de projet
- Techniques de renforcement musculaire
- Reconditionnement à l'effort
- Stage professionnel (5 semaines)

Bloc
Connaissance
des Publics

Bloc
APAS

Continuité dans la formation ?



Licence **APAS** (3 ans) :



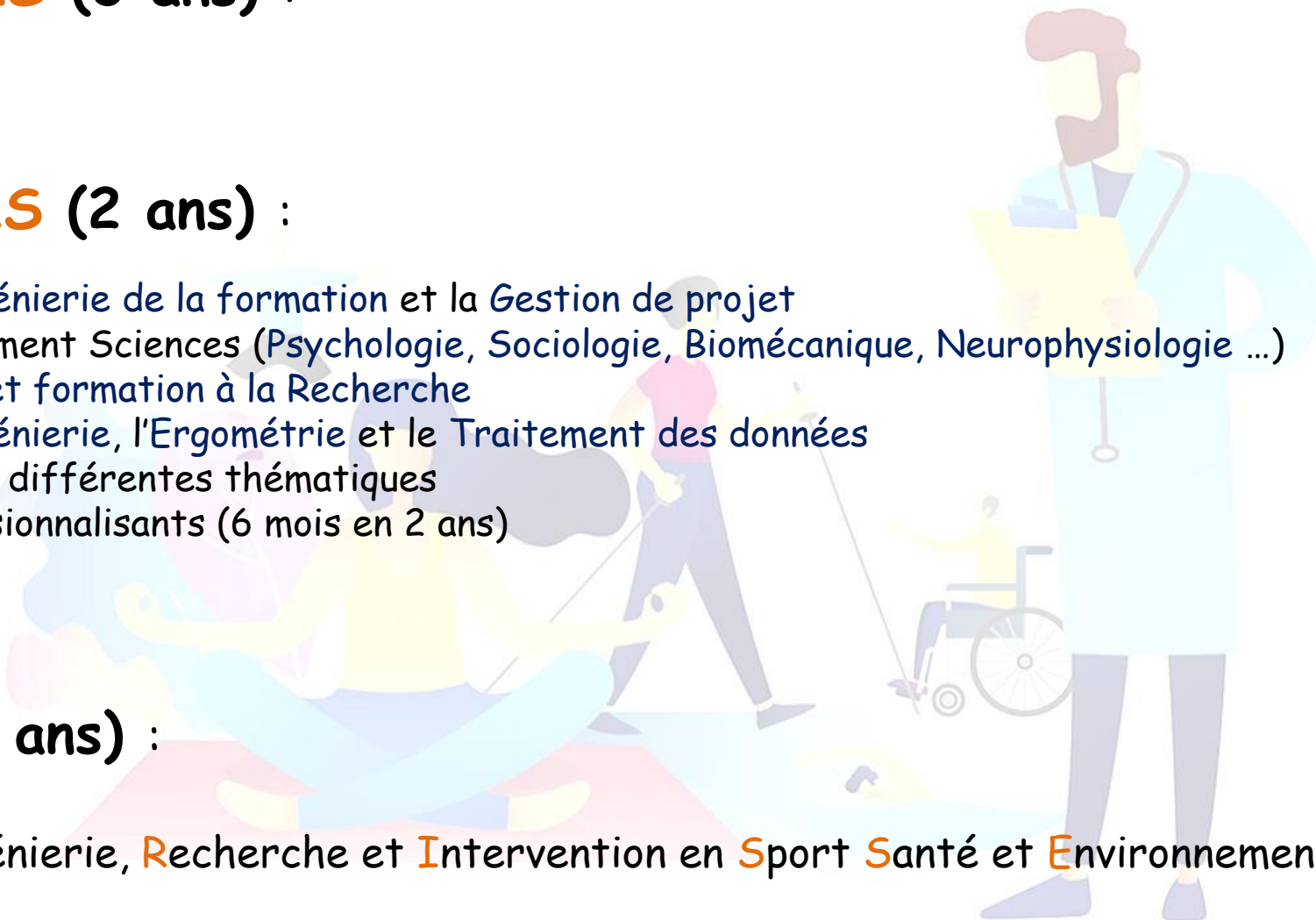
Master **APAS** (2 ans) :

- Cours sur l'Ingénierie de la formation et la Gestion de projet
- Approfondissement Sciences (Psychologie, Sociologie, Biomécanique, Neurophysiologie ...)
- Méthodologie et formation à la Recherche
- Cours sur l'Ingénierie, l'Ergométrie et le Traitement des données
- Séminaires sur différentes thématiques
- Stages professionnalisants (6 mois en 2 ans)



Doctorat (3 ans) :

Laboratoire **I**ngénierie, **R**echerche et **I**ntervention en **S**port **S**anté et **E**nvironnement



LICENCE STAPS

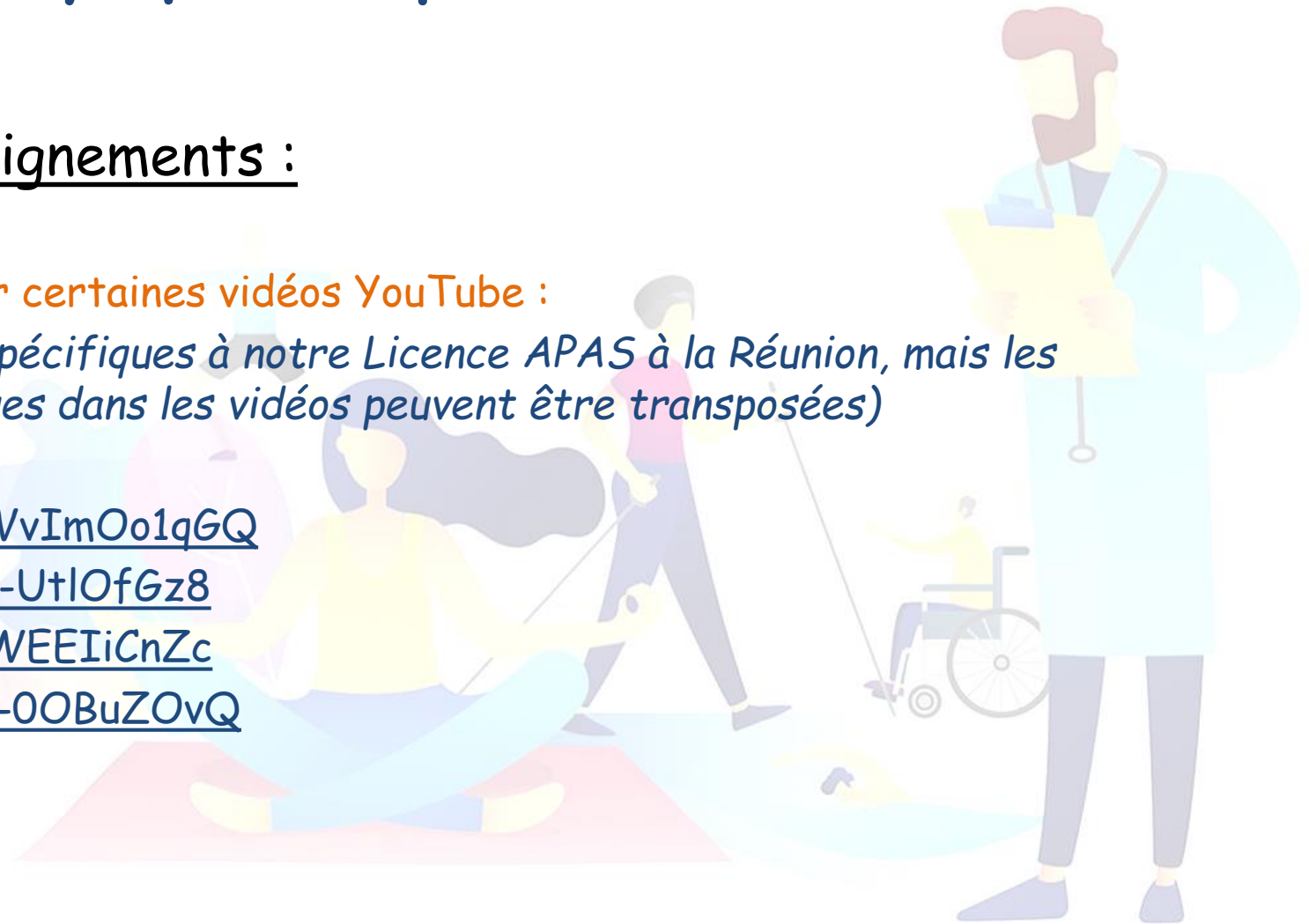
Activité Physique Adaptée et Santé

Pour plus de renseignements :

N'hésitez pas à aller voir certaines vidéos YouTube :

(les vidéos ne sont pas spécifiques à notre Licence APAS à la Réunion, mais les informations contenues dans les vidéos peuvent être transposées)

- <https://youtu.be/QWvImOo1qGQ>
- <https://youtu.be/AS-UtIOfGz8>
- <https://youtu.be/b1WEEIiCnZc>
- <https://youtu.be/JG-00BuZOvQ>



LICENCE STAPS

Activité Physique Adaptée et Sante

Pour plus de renseignements :

Nathan Caron

Responsable pédagogique de la Licence APAS

Mail : nathan.caron@univ-reunion.fr

Tel : 0262 91 20 05

